

OSTRZEŻENIE O PODRABIANYCH PRODUKTACH!

1

Sumitomo Electric dystrybuuje spawarki jedynie za pośrednictwem autoryzowanych sprzedawców

Produkty sprzedawane przez nieautoryzowane kanały mogą nie spełniać specyfikacji oraz mogą być niezgodne z lokalnymi regulacjami.

2

Zakup produktów od nieautoryzowanych dystrybutorów może stanowić naruszenie praw własności intelektualnej Sumitomo Electric

W przypadku wykrycia naruszeń, Sumitomo Electric może podjąć kroki prawne.

3

Produkty zakupione w innym regionie mogą nie być odpowiednio serwisowane lub mogą nie być objęte gwarancją

Spawarki przeniesione z innego obszaru nie podlegają gwarancji. W takim przypadku możesz nie otrzymać wsparcia technicznego, w tym aktualizacji oprogramowania, poza wyznaczonym obszarem.

Produkcja, sprzedaż lub korzystanie z podrabianych produktów może być przestępstwem. Sumitomo Electric nie odpowiada za żadne uszkodzenia oraz straty spowodowane korzystaniem z podrobionych produktów.

Jak rozpoznać nieoryginalne produkty?

Obcinarka

Od 2014 roku, oryginalne obcinarki Sumitomo Electric FC-6 posiadają nowe etykiety na pokrywie oraz na etui, które pozwalają na sprawdzenie oryginalności. Wygląd etykiety zmienia się w zależności od warunków oświetlenia.



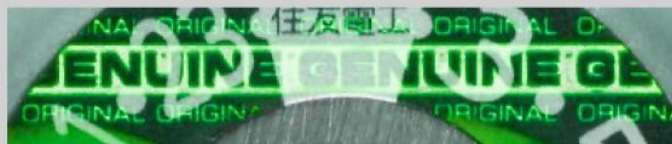
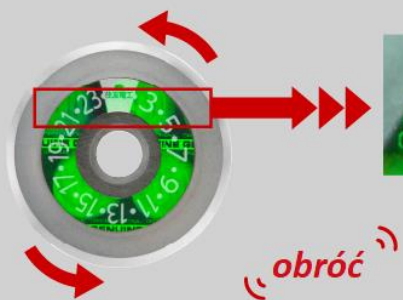
Jeśli obrócisz obcinarkę o 90°, czarny tekst na srebrnym tle zmieni się na srebrny tekst na czarnym tle.



Jeśli spojrzysz na etykietę przez soczewki polaryzacyjne, zobaczysz tekst "OK".

Ostrze

Jeśli obrócisz ostrze, zobaczysz napis „GENUINE”.



Elektrody

Oryginalne elektrody Sumitomo posiadają wygrawerowany znak towarowy. Patent projektu zarejestrowany jest na całym świecie (US D792493, Chiny ZL201530022425.8).

